

federazione speleologica pugliese

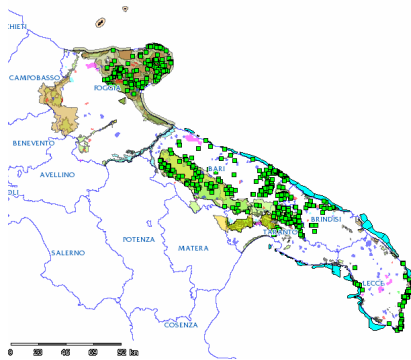
c/o Museo Speleologico "F. Anelli" - Piazzale F. Anelli - 70013 Castellana Grotte
www.fspuglia.it

Presidenza: Vincenzo Martimucci - presidenza@fspuglia.it
Segreteria: Vincenzo Iurilli - segreteria@fspuglia.it

II CIRCOLARE – 16 giugno 2008

1° meeting di speleologia pugliese "Chiacchierando tra speleo"

Borgocelano, 28-29 giugno 2008. Ore 15.30
Centro visite del Parco nazionale del Gargano



*Web Gis regionale.
Portale Ufficio parchi della Regione Puglia*

Nei giorni 28 e 29 giugno 2008 la Federazione Speleologica Pugliese organizza il 1° meeting di speleologia pugliese "Chiacchierando tra speleo" che si terrà a San Marco in Lamis (Fg) nella frazione di Borgocelano, presso il Centro visite del Parco nazionale del Gargano.

L'obiettivo dell'incontro è quello di presentare ai gruppi federati le prospettive di collaborazione della federazione con la Regione Puglia: dal disegno della nuova legge regionale sulla tutela e la valorizzazione del patrimonio geologico ed ipogeo al censimento delle cavità naturali presenti in Puglia, alla convenzione con il Comune di Gravina in Puglia. L'elenco delle cavità naturali in Puglia si aggira intorno alle duemila unità, ma ne sono censite ed inserite regolarmente nel catasto regionale circa seicentocinquanta. Lo scopo è quello di colmare il divario, e gli speleologi presenti all'incontro avranno l'opportunità di esaminare la scheda catastale e sciogliere i dubbi relativi alla compilazione. Ad ogni gruppo speleologico pugliese saranno assegnati

un paio di siti da verificare, limitrofi all'area del gruppo stesso, di cui sono note informazioni minime ed insufficienti ai fini catastali.

Altro tema su cui si discuterà è la didattica speleologica. Quanti gruppi svolgono regolarmente attività formativa e di sensibilizzazione in ambito speleologico? Con quali risultati? Durante il meeting è previsto un momento di scambio, un forum, che sulla scia di quello nazionale di Bologna del maggio scorso, intende individuare eventuali punti di forza e strumenti operativi condivisibili per gli speleologi al fine di operare una corretta divulgazione per la tutela e la salvaguardia del mondo carsico. I gruppi possono presentare casi di studio inviando una relazione di presentazione (i dettagli nel programma).

Il dibattito coinvolgerà altresì, l'organizzazione del soccorso speleo in Puglia.

Per maggiori informazioni www.fspuglia.it.